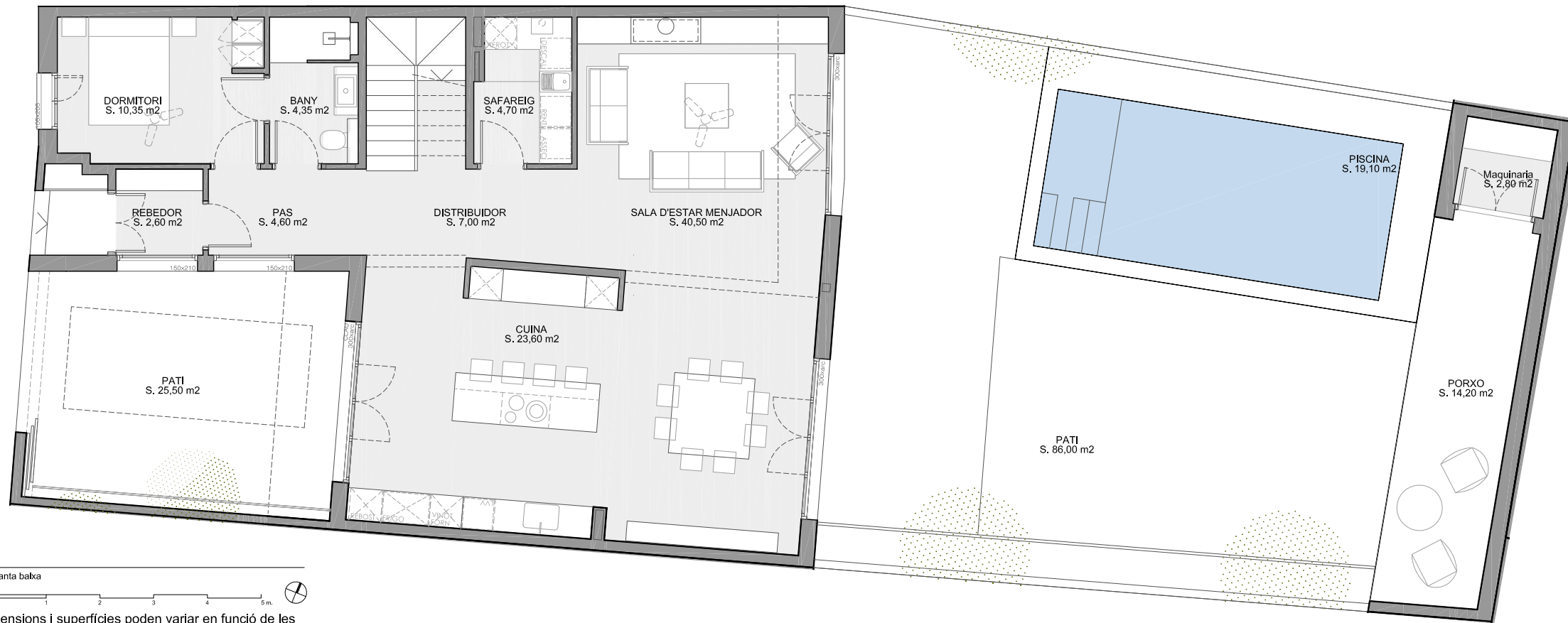


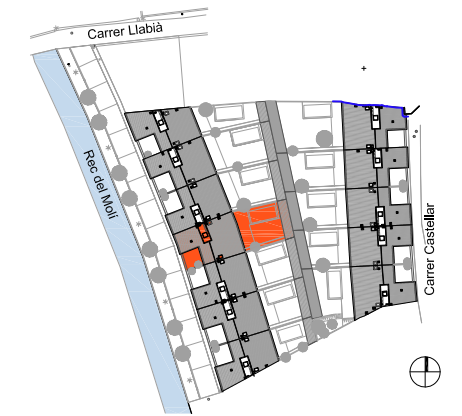


**P1** Planta primera  
 A1 1:50  
 A3 1:100



**PB** Planta baixa  
 A1 1:50  
 A3 1:100

Las dimensiones i superfícies poden variar en funció de les solucions adoptades durant el Projecte d'Execució i els requisits que pugui sol·licitar l'Ajuntament de Gualta



**H09 Planta baixa**

Rebedor	2,60
Pas	4,60
Estar menjador	40,50
Cuina	23,60
Bany 01	4,35
Dormitori 01	10,35
Safareig	4,70
Distribuidor	7,00
<b>TOTAL</b>	<b>97,70</b>

**H09 Planta primera**

Dormitori 02	12,70
Dormitori 03	20,35
Dormitori 04	16,00
Bany 02	5,00
Bany 03	4,80
Bany 04	6,15
Pre sala	2,00
Pre sala	3,85
Pre sala	4,00
Biblioteca	20,00
<b>TOTAL</b>	<b>94,85</b>

**TOTAL HABITATGE** 192,55

**SUPERFÍCIES EXTERIORS**

<b>H09 Planta baixa</b>	
Pati	25,50
Pati	86,00
Piscina	19,10
Porxo-maq	17,00

**H09 Planta primera**

Terrassa	2,20
Terrassa	3,30

**SUPERFÍCIES CONSTRUÏDES**

<b>H09 Planta baixa</b>	<b>123,65</b>
<b>H09 Planta baixa porxo</b>	<b>21,90</b>
<b>H09 Planta primera</b>	<b>126,35</b>
<b>TOTAL HABITATGE</b>	<b>271,90</b>

**SUPERFÍCIE PARCEL·LA** 278,25

Edificació pati <20% del pati  
 130,13 m2 x 0,2 = 26,02m2 > 21,90m2

**HABITATGES UNIFAMILIARS ENTRE MITGERES** P.EXECUCIÓ

CARRER CASTELLAR NÚM. 7 - GUALTA



Plus XI, 2. 1ª-2ª  
 08222 Terrassa, Barcelona  
 +34 937 850 623  
 www.pepegascon.com

Arquitecte:  
 Pepe Gascón Arquitectura SLP  
 Josep Gascón Colomer  
 Client:  
**CASES EMPORDANESES**  
 RUBAL ERIC

Habitatge 09

A1 1:50  
 A3 1:100  
 28/07/2023

**H009**